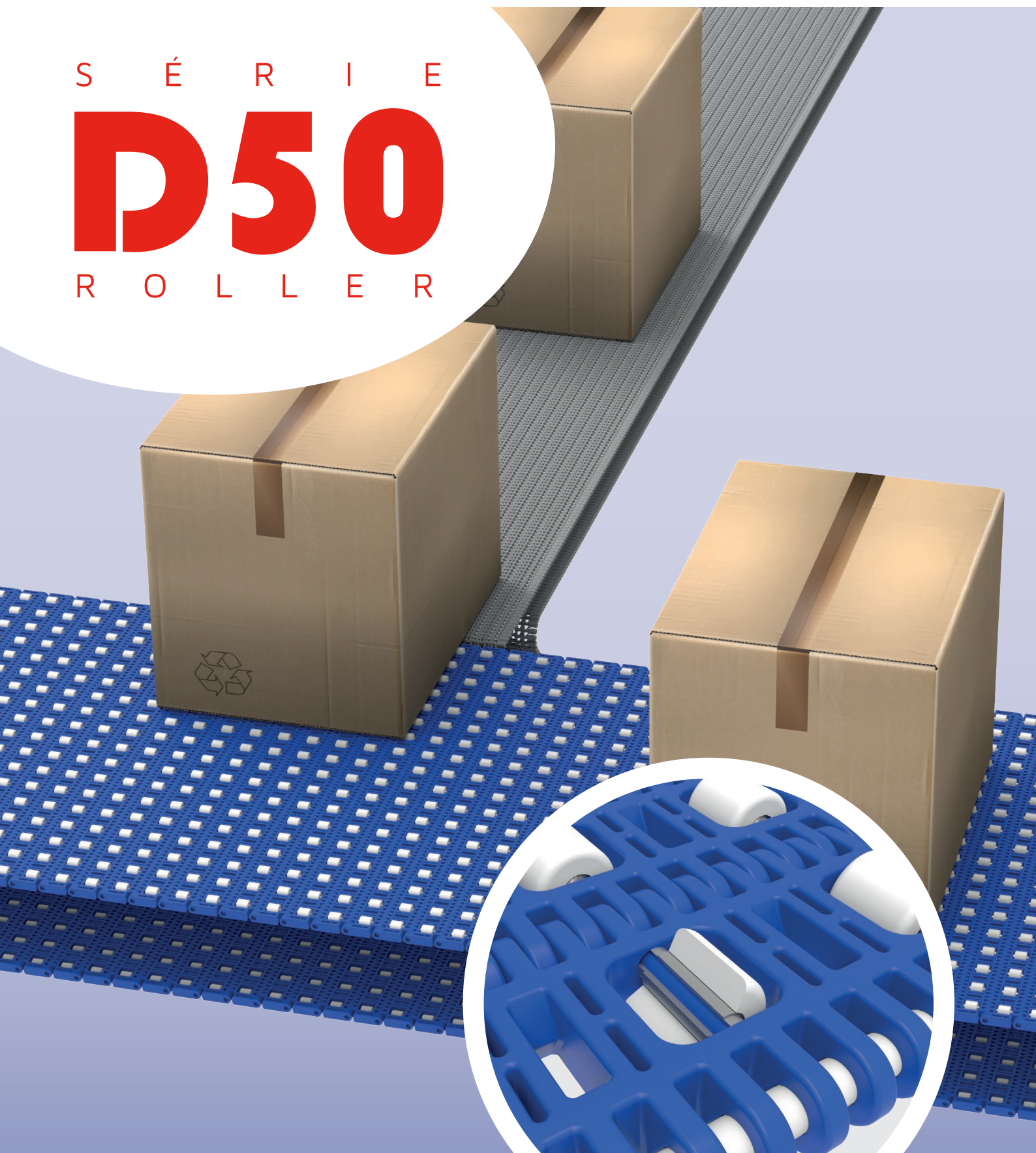


S É R I E

D50

R O L L E R



**DESIGN DE ROULEAU
BREVETÉ**

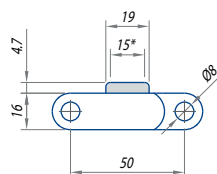
S É R I E

D50

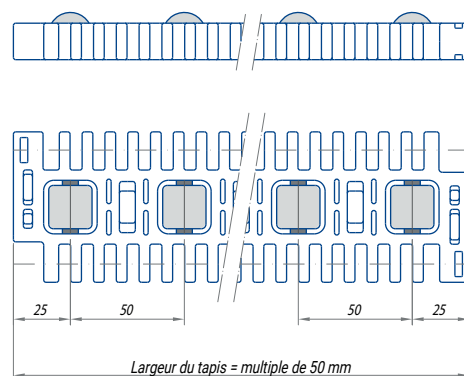
ROLLER 90°

Nouveau EUROBELT D50 rouleaux insérés à 90 degrés

Notre **tapis innovatrice** fait la différence grâce à une conception et un processus patentés qui maximisent la résistance et la durabilité. Spécialement conçue pour faciliter les transferts à 90 degrés.



*Longueur de contact du rouleau avec le produit.



Pas du tapis
50 mm



Largeur du tapis
Multiple de 50 mm



Système de traction
Centrale



Ø minimum de rotation directe
75 mm



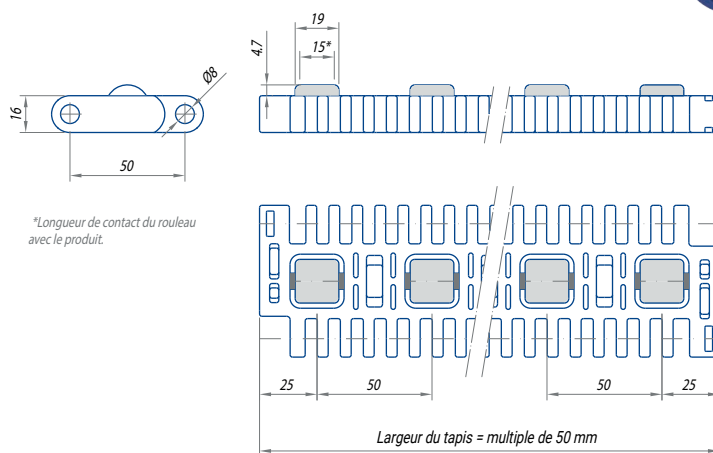
Ø minimum de rotation inverse
150 mm

Surface du tapis	Matériaux du tapis	Matériaux des axes rétention (Ø 8 mm)	Résistance du tapis (kg/m)	Plage de températures (°C)	Couleurs standard	Poids de tapis (kg/m²)	Épaisseur du tapis	Surface ajourée
Roller 90°	PP-Polypropylène	Nylon	3650	+9 à +104	Bleu	13,78	16 mm	17%

S É R I E D50 R O L L E R 0 °

Nouveau EUROBELT D50 rouleaux insérés à 0 degrés

Notre **tapis innovatrice** fait la différence grâce à une conception et un processus patentés qui maximisent la résistance et la durabilité. Conçue pour une accumulation efficace, elle réduit les frictions et évite les blocages de production.



Pas du tapis
50 mm



Largeur du tapis
Multiple de 50 mm



Système de traction
Centrale



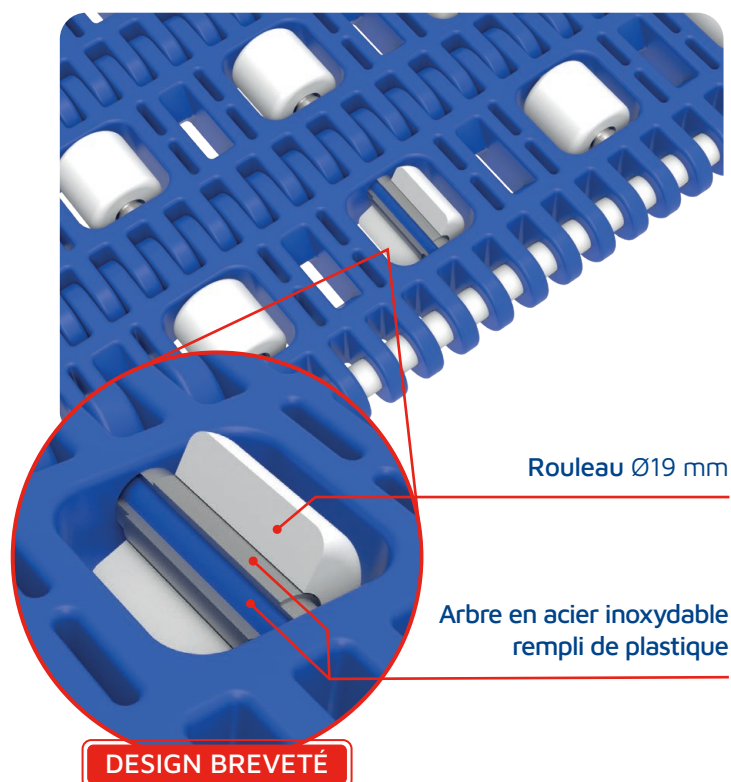
Ø minimum de rotation directe
75 mm



Ø minimum de rotation inverse
150 mm

Surface du tapis	Matériaux du tapis	Matériaux des axes rétention (Ø 8 mm)	Résistance du tapis (kg/m)	Plage de températures (°C)	Couleurs standard	Poids de tapis (kg/m²)	Épaisseur du tapis	Surface ajourée
Roller 0°	PP-Polypropylène	Nylon	3600	+9 à +104	Bleu	13,78	16 mm	17%

Pourquoi choisir l'Eurobelt D50?



Un design de rouleau unique et breveté

Grâce à notre processus breveté, le rouleau tourne sur un arbre en acier inoxydable qui est rempli de plastique pendant le moulage par injection. Nous obtenons ainsi un renforcement interne supplémentaire dans le module en plastique.

Cette technique optimise la stabilité dimensionnelle du tapis sous une constante exigence et augmente considérablement la résistance à la traction, offrant ainsi la durabilité la plus élevée sur le marché.

Durabilité supérieure garantie

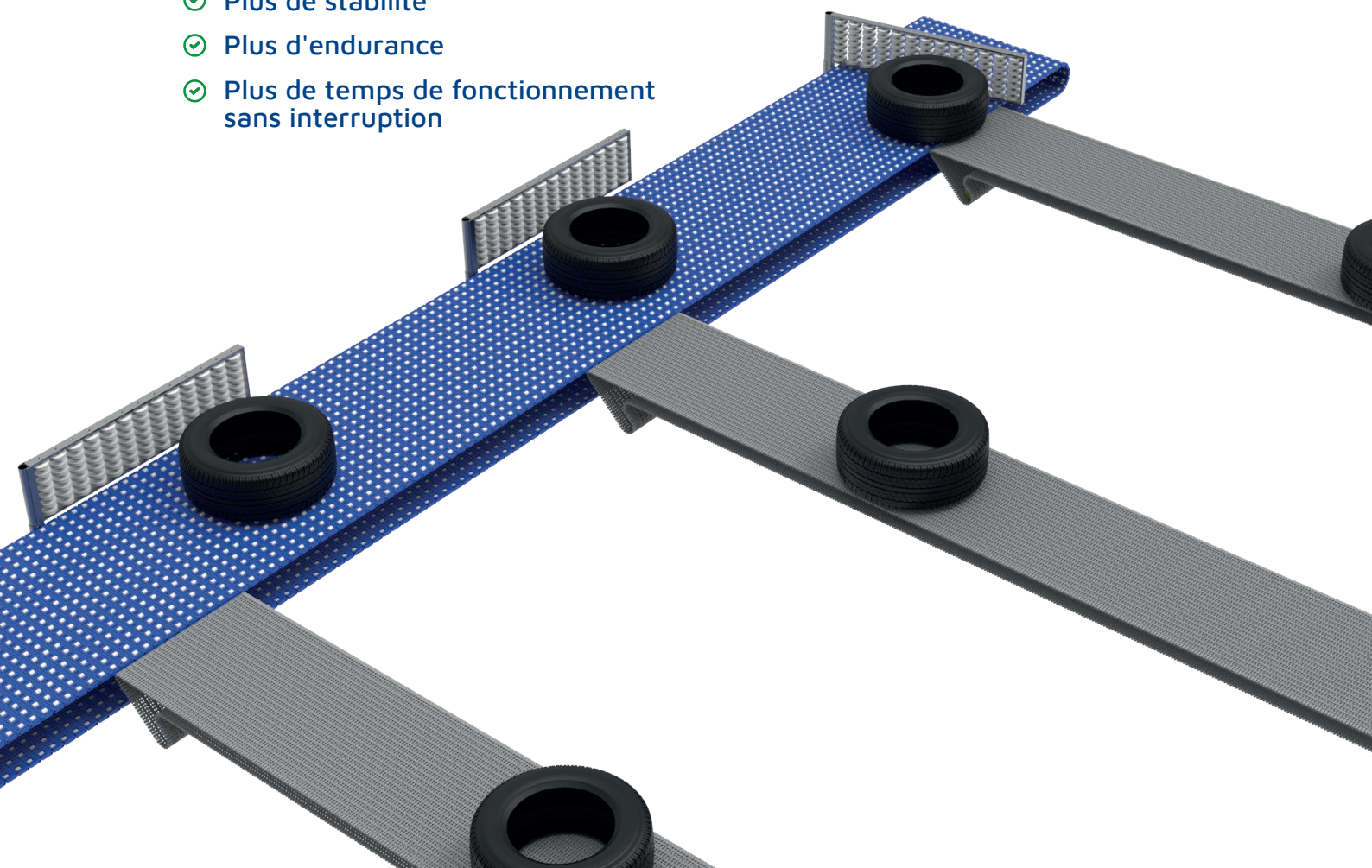
Notre tapis incorpore une axe d'union de 8 mm entre les modules. Ce détail technique garantit que la bande résistera aux conditions les plus exigeantes, augmentant ainsi sa durée de vie et réduisant les besoins de remplacement.

Parfait pour les transferts latéraux

Le placement des rouleaux à 90 degrés rend les transferts latéraux parfaitement harmonieux, ce qui permet de préserver l'intégrité de chaque pièce et de minimiser l'usure dans les applications intensives.

Choisissez un tapis qui vous offre:

- ✓ Plus de stabilité
- ✓ Plus d'endurance
- ✓ Plus de temps de fonctionnement sans interruption



PIGNONS

Fabriqués en acétal, en nylon et en acier inoxydable (vérifier la disponibilité d'autres matériaux).

Nous proposons également des pignons :

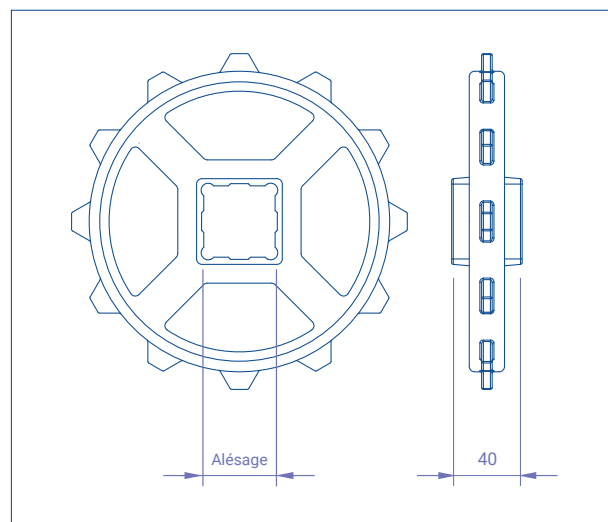
- A utiliser avec des Mototambours.
- Pignons divisé, fabriqués sur mesure.

Consulter les diamètres et matériaux disponibles.

PIGNON MÉCANISÉ



PIGNON DIVISÉ



N° de dents Z	Ø Primitif	Alésage pour arbre carré		Largeur moyeu
		mm	inch	
10	161,80	40 - 60	1,5 - 2,5	40
12	193,18	40 - 60	1,5 - 2,5	40
16	256,29	40 - 60	1,5 - 2,5	40

Consulter pour d'autres diamètres.

CLIPS DE BLOCAGE

Les clips de blocage Eurobelt sont utilisés pour fixer l'engrenage central sur les arbres menants et menés. Ils sont placés des deux côtés du pignon central et font partie du système d'autoguidage des tapis modulaires, empêchant le pignon de glisser le long de l'arbre et évitant les déplacements latéraux du tapis.

De plus, le tapis se dilate ou se contracte sous l'effet de la température.

Le reste des pignons coulisse librement le long de l'arbre, ce qui leur permet de s'adapter aux variations et aux mouvements latéraux du tapis. Cela garantit que la dent reste en permanence bien positionnée.

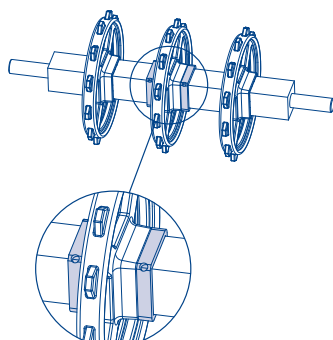
CLIP DE BLOCAGE CLE

*Voir plus dans les accessoires courants



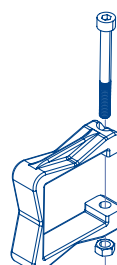
AISI 316
Acier
inoxydable

Alésage pour arbre carré	Vis
20	M5x5
40	M6x6
60	M6x6



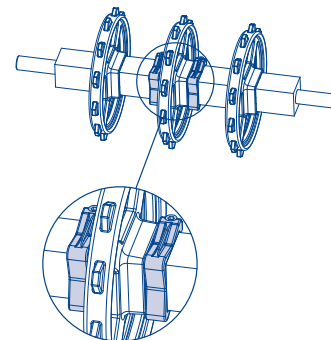
CLIP DE BLOCAGE CLU

*Voir la compatibilité avec les diamètres dans les accessoires courants



Acétal
Haute résistance

Température de fonctionnement :
+60 °C / -40 °C
Pour arbre carré 40 mm ou 1 1/2"



PIGNONS ET GLISSIÈRES

Pour calculer la quantité minimale nécessaire de pignons, tant sur l'arbre d'entraînement que sur celui de renvoi, on doit utiliser la formule suivante:

$$\text{Quantité minimale} = \frac{\text{Largeur du tapis (mm)}}{150 \text{ mm}}$$

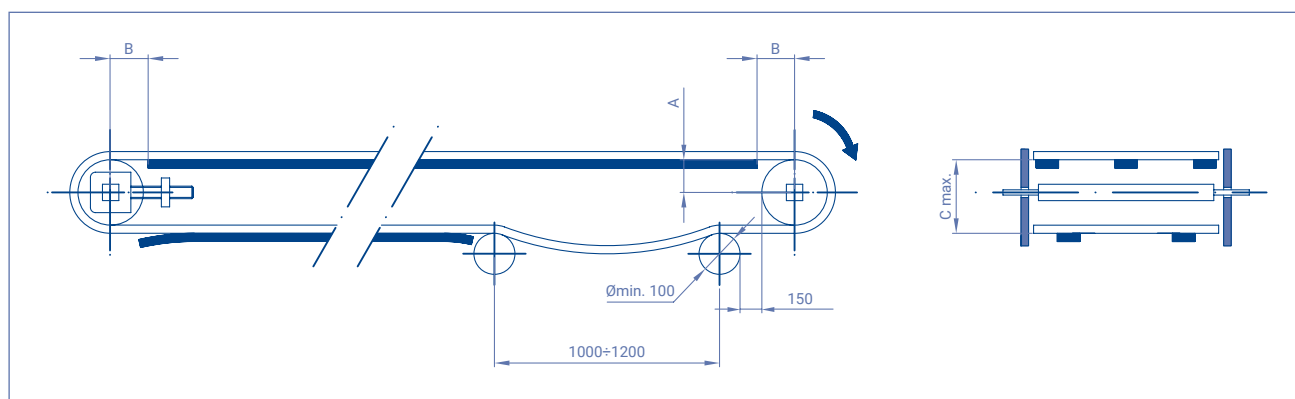
Le nombre de pignons doit être toujours impair.

Pour calculer le nombre de supports il faut tenir compte du poids du produit à transporter.

L'espacement des supports sur le brin porteur ne doit pas excéder 230 mm, ni 300 mm sur le brin de retour.

Largeur nominale du tapis (mm)		Quantité minimale de pignons par arbre	Quantité minimale de glissières	
			Brin porteur	Brin retour
150	150	1	2	2
200	250	2	2	2
300	450	3	2	2
500	750	5	3	3
800	1050	7	5	3
1100	1350	9	6	4
1400	1650	11	7	5
1700	1950	13	9	6
2000	2250	15	10	7
2300	2550	17	11	8
2600	2850	19	12	9
2900	3150	21	14	10
3200	3450	23	15	11
3500	3750	25	16	12
3800	4050	27	18	13

CONVOYEUR HORIZONTAL



[A] Distance entre la surface de glissement du tapis et le centre de l'axe.

[B] Distance entre la verticale de l'axe et le début de la surface de glissement.

[C] Distance entre la surface de glissement du tapis et l'appui du retour.

Pour la construction de convoyeurs, il faut respecter les distances qui apparaissent dans le tableau, en fonction de la Série du tapis, et des dimensions des pignons.

N° dents Z	Ø Primitif	A	B max.	C max.
10	161,80	72	76	165
12	193,10	89	78	200
16	256,29	120	80	260

GARANTIE ET LIMITATION DE RESPONSABILITÉ

Les éléments EUROBELT sont garantis pendant une période d'un an à partir de la date de livraison. Dans le cadre de cette garantie nous sommes engagés à réparer ou à remplacer tout élément dont le matériau ou fabrication présenterait des défauts du que d'une manière démontré le travail est réalisé dans des conditions d'utilisation et fonctionnement normales.

Aucune autre garantie n'existe, qu'elle soit explicite ou implicite, sauf si elle est indiquée par écrit et approuvée par le fabricant.

Les éléments EUROBELT sont fabriqués en matériaux plastiques. S'ils sont exposés aux flammes ou à des températures dépassant nos spécifications, ils risquent de produire la déflagration des matériaux en dégageant des fumées toxiques.

Les utilisations des produits EUROBELT doivent correspondre aux réglementations et normes en vigueur. L'utilisateur est exclusivement le responsable du suivi ces normes quant à l'intégration de ces produits à des machines.

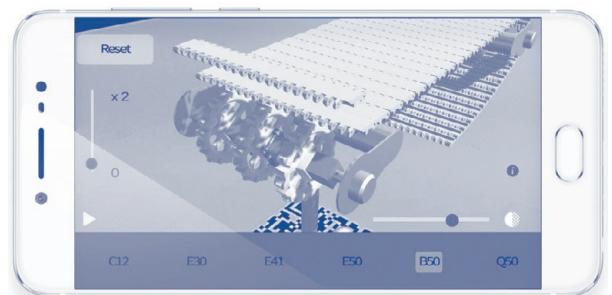
L'information ici contenue est fournie uniquement à titre indicatif. Son applicabilité au dessin de n'importe quelle installation n'est pas garantie.

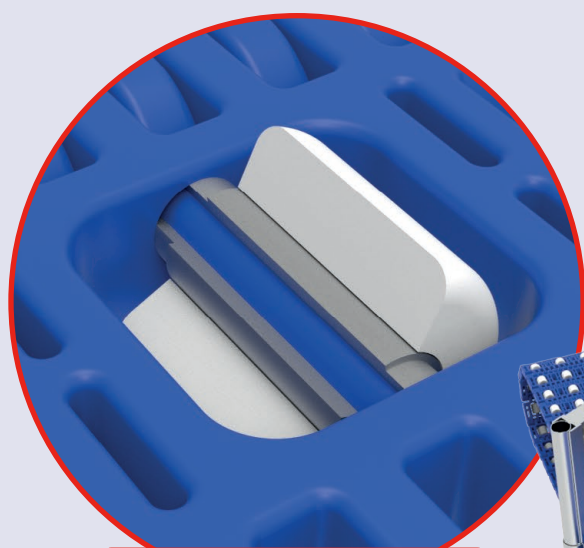
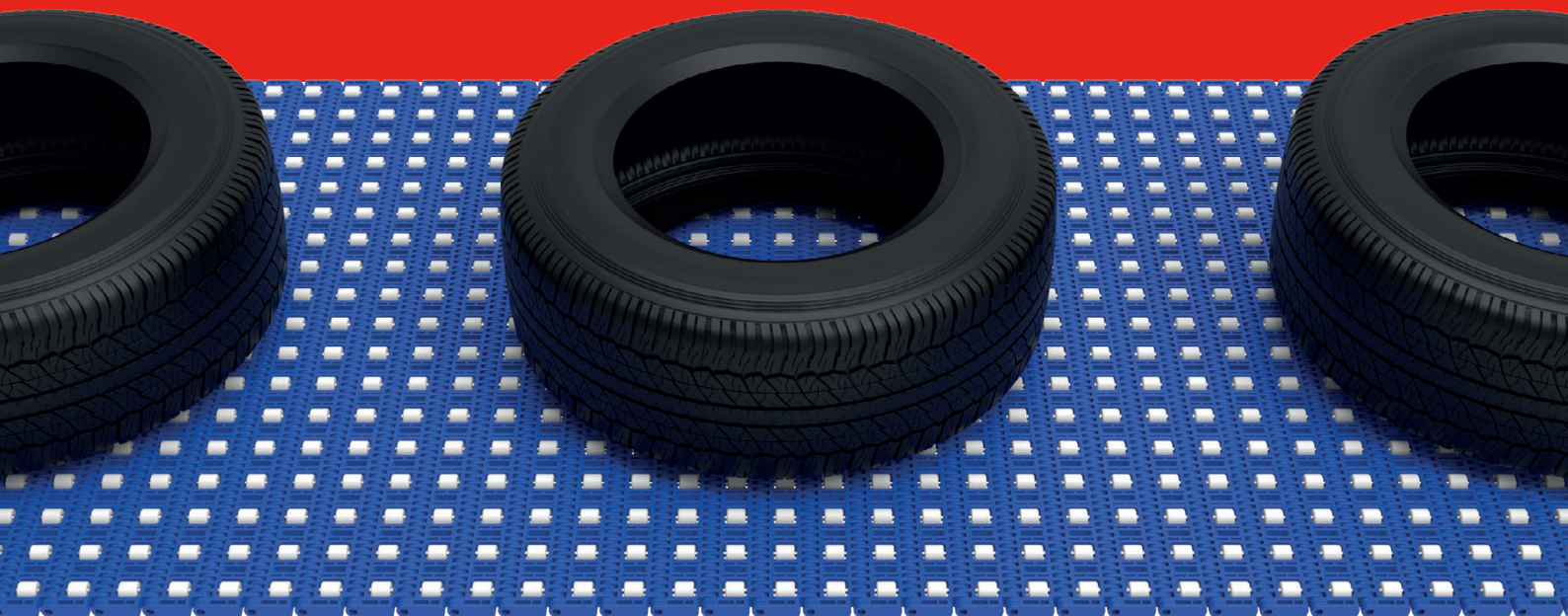
Le fabricant n'assume aucune responsabilité relative aux répercussions qui dérivent de l'utilisation de ses produits basée ou non sur cette information.

CONTACT

Eurobelt met à disposition de ses clients différents canaux de communication grâce auxquels vous pouvez résoudre vos doutes concernant nos solutions en tapis modulaires. Vous pourrez ainsi accéder à nos recommandations lors de la conception d'un système de transport interne complet.

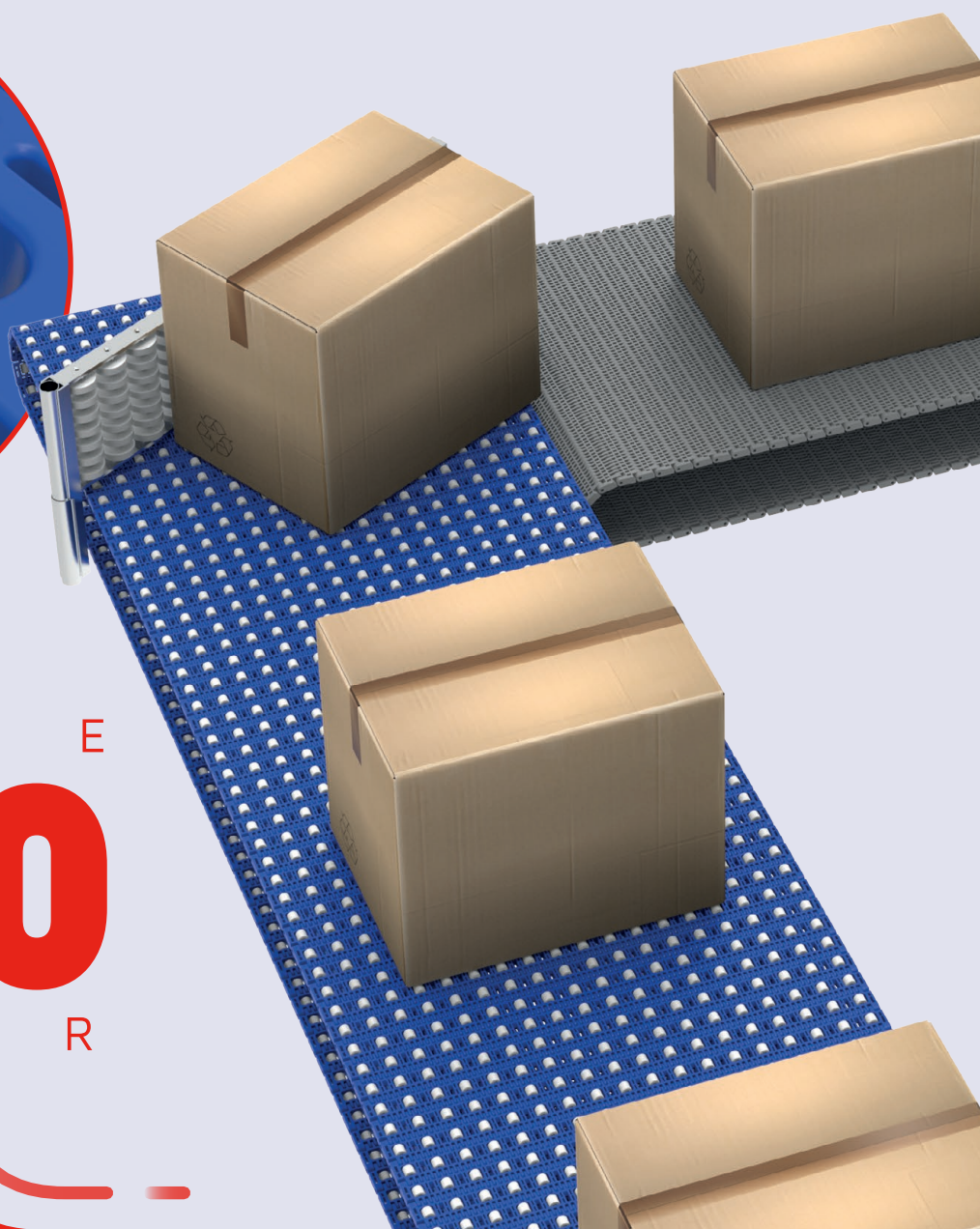
Aux canaux de communication traditionnels, téléphone, fax et email, nous avons incorporé le canal WhatsApp, ainsi que notre App Eurobelt AR Catalogue, sans oublier notre site internet www.eurobelt.com, dont l'Espace Client vous pouvez télécharger documentation, dessins et données techniques de tous nos produits.





DESIGN BREVETÉ

S É R I E
D50
R O L L E R



 **EUROBELT**

Topacio, 41 47012 - Valladolid (ESPAGNE)
Telf.: +34 983 217 480
e-mail: after@eurobelt.com

www.eurobelt.com