

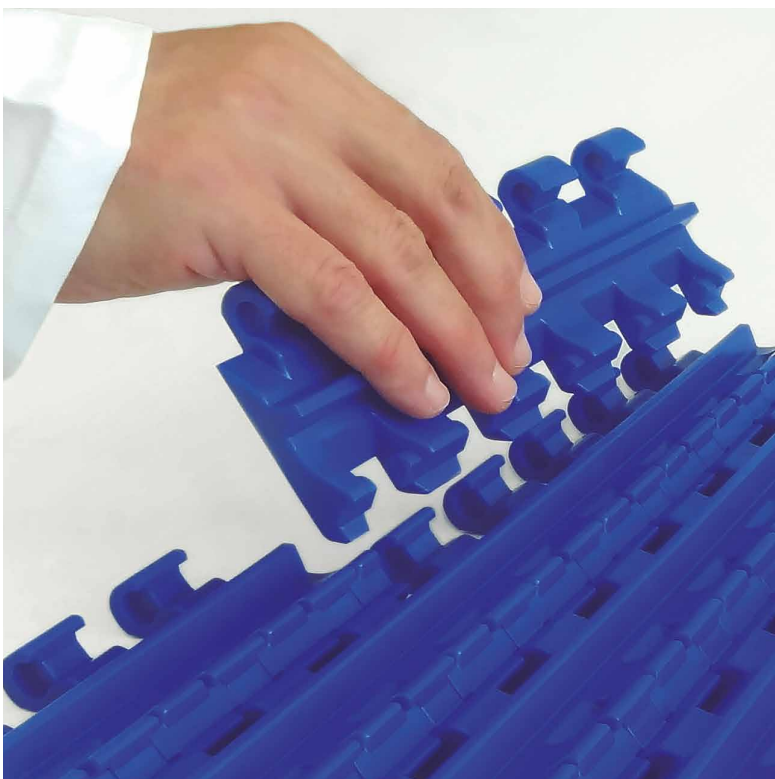
S É R I E

**Q50**

F L A T T O P



**LA NOUVELLE  
GÉNÉRATION DE TAPIS**

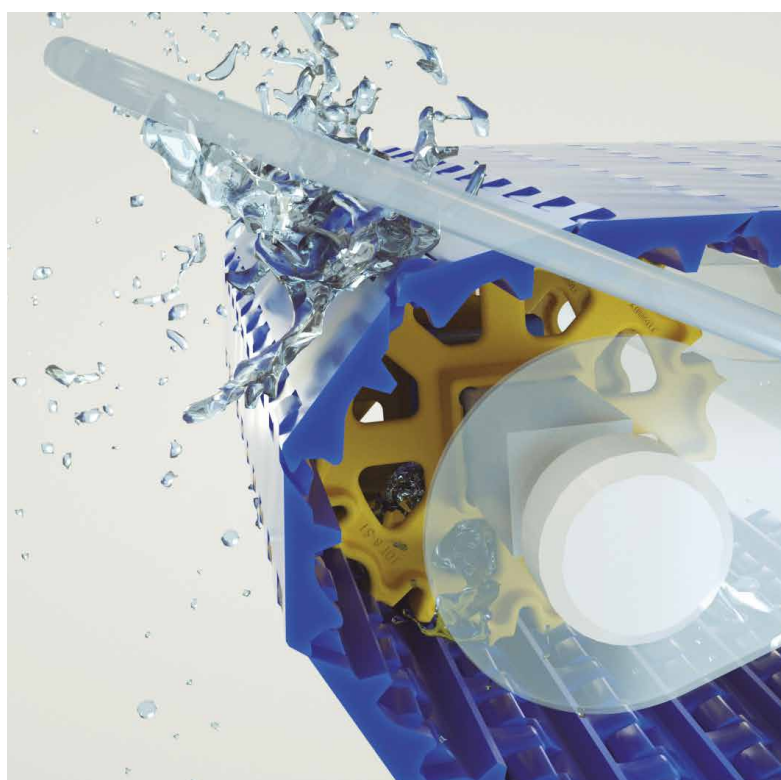
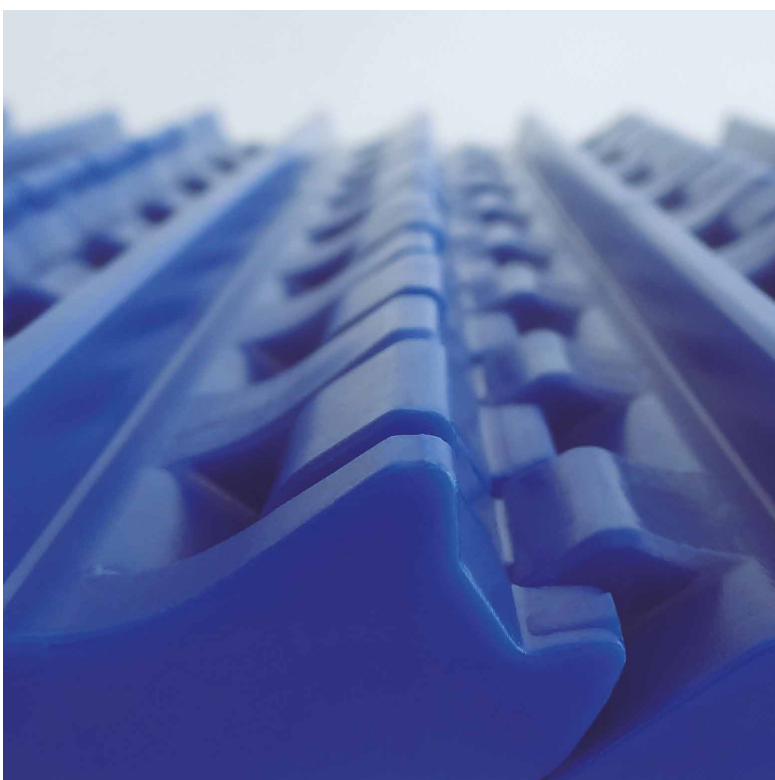


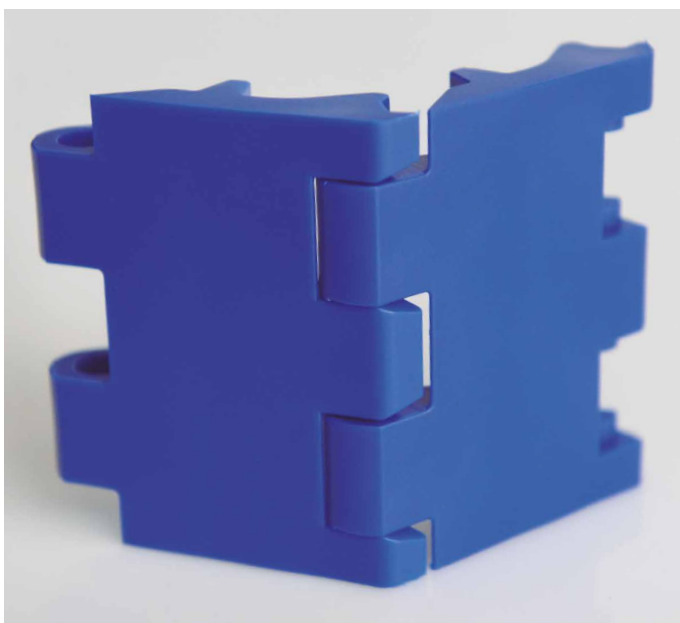
**quickbelts** est une nouvelle génération de tapis avec un système d'assemblage sans axes de jonction.

En **un simple clic**, les pièces quickbelts sont assemblées sans besoin de fixation extra, faisant l'assemblage beaucoup **plus rapide et plus facile**.

Grâce à sa géométrie, le tapis lui-même développe une légère élévation qui facilite le décollage du produit lors de transfert.

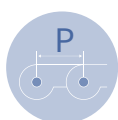
De plus, sa structure sans trous permet un **excellent nettoyage**.





S É R I E  
**Q50**  
 F L A T T O P

Les tapis transporteurs modulaires **quickbelts** sont fabriqués avec des plastiques thermiques formant une structure de pièces d'injection entrelacées dans une conception avancée, dont la configuration les fait un moyen idéal pour le transport de **produit alimentaire et industriel**.



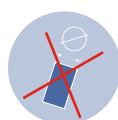
Pas  
50 mm



Épaisseur  
16 mm



Surface ajourée  
0 %



Sans axe



Auto décollage



Largeur tapis  
Multiple de 40 mm



Q50 Flat Top  
NSF 14159-3

**quickbelts** sont fabriqués en **Polycétone**, un nouveau matériau polymère qui offre les meilleurs avantages pour une large gamme d'applications.

Matériau standard du tapis	Température (°C)	Résistencia banda (kg/m)	Poids tapis (kg/m <sup>2</sup> )	Coleurs disponibles	Contact alimentaire
PK	- 30 à 80 °C	2.250 kg/m	11,85 kg/m <sup>2</sup>	Bleu, Blanc	 



**Excellente résistance chimique**  
 Résistance aux agents chimiques tels que des acides, hydrocarbures, etc.



**Hautes Propriétés Tribologiques.**  
 Résistance à l'usure, abrasion et friction, avec un faible niveau sonore.



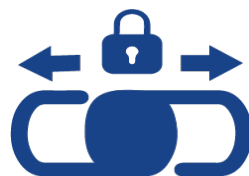
**Très haute résistance à l'hydrolyse.**  
 Stabilité dimensionnelle et maintenance des propriétés dans un environnement humide et chaud.



## ÉTIREMENT MINIMAL

### Stabilité dimensionnelle:

Étirement minimal avec des charges élevées



## RÉSISTANCE

Charge maximale



**quickbelts**  
**2.250 kg/m**



Résistance aux impacts



Résistance à l'usure



Résistance aux coupes

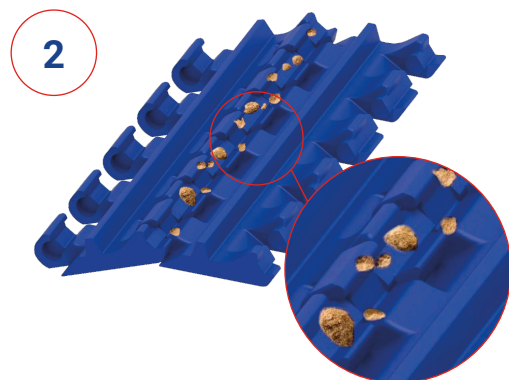
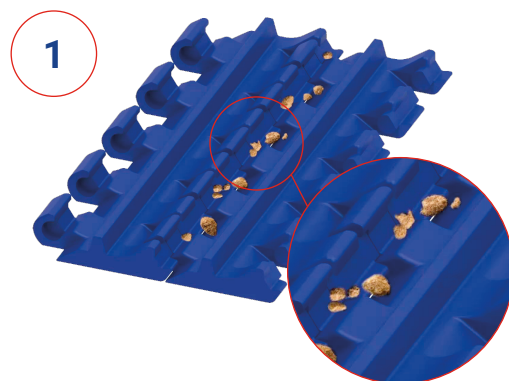
Supérieure au polyacétal (AC)

## ANTI-ADHÉRENT

### Géométrie anti-adhérente brevetée

Géométrie brevetée avec des faces parallèles en mouvement pour faciliter le décollage du produit dans les renvois.

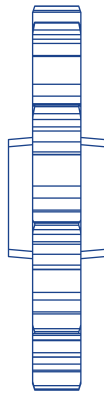
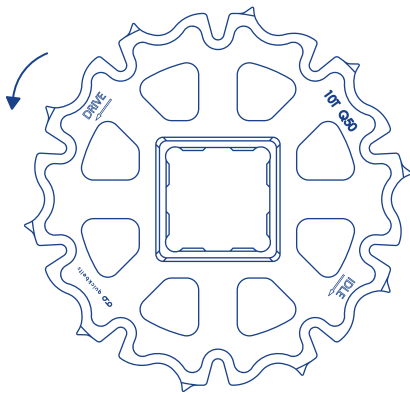
Polymères anti-adhérents nouvelle génération fabriqués en POLYCÉTONE





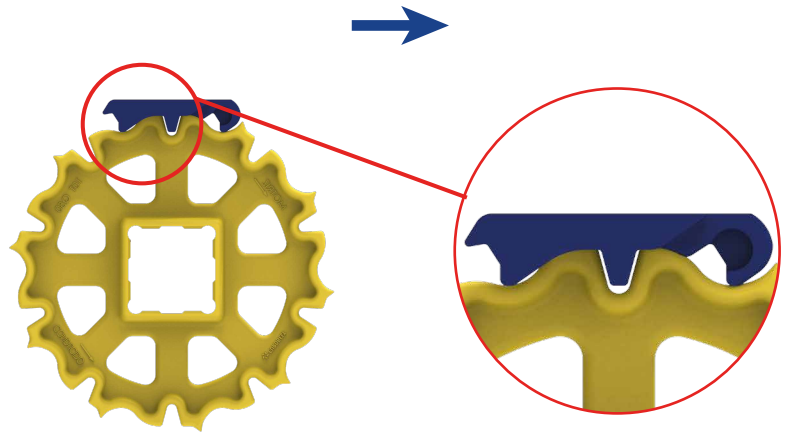
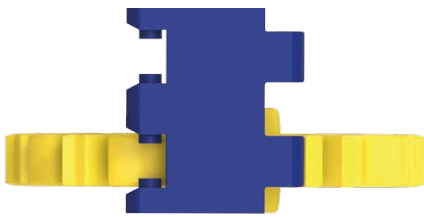
# ACCESSOIRES

## PIGNONS

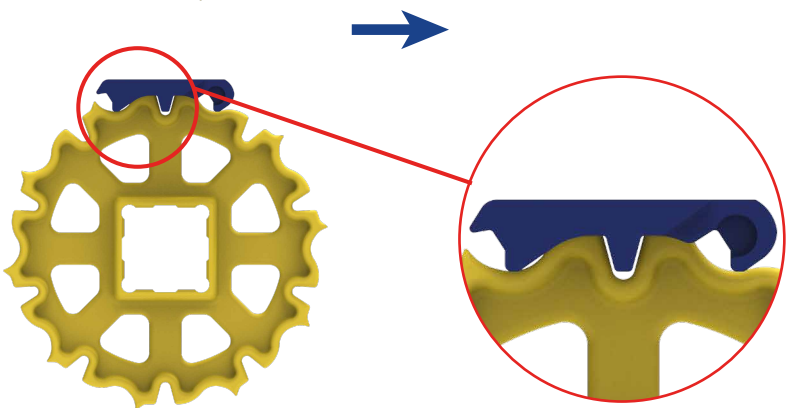
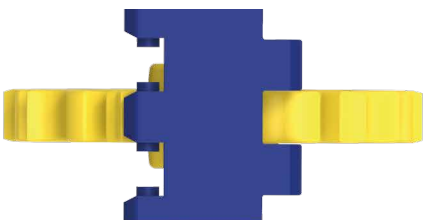


N° dents Z	∅ Primitif	Alésage carré	Largeur moyeu
8	130,6 mm	40 mm 1.5"	40 mm
10	161,8 mm	40 mm 1.5"	
		60 mm 2.5"	

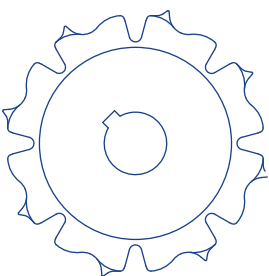
### ARBRE D'ENTRAÎNEMENT



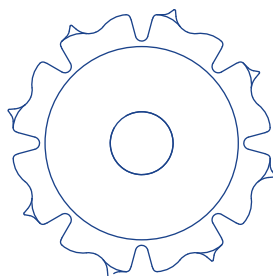
### ARBRE DE RENVOI



## Pignons pour arbre rond



AVEC CLAVETTE



SANS CLAVETTE

Nous disposons de pignons pour utiliser avec des **Mototambours** pour les applications où il est nécessaire un nettoyage spécial ou pour des convoyeurs où il est impossible de placer le moteur à l'extérieur à cause de problèmes d'espace ou de sécurité.

## CLIP DE FIXATION CLE

Ces clips sont placés des deux côtés du pignon central pour le fixer à l'arbre et éviter ainsi les déplacements latéraux du tapis. Leur fixation est réalisée par une vis de pression emboîtée sur le clip lui-même

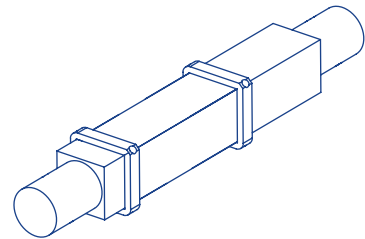
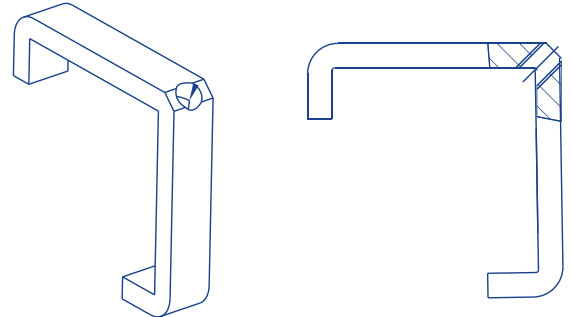
Un pignon, fixé par 2 clips de blocage CLE, doit être placé au centre. Ensuite vous devez placer la même quantité de pignons de chaque côté de celui-ci, mais sans aucune fixation, car ils absorberont les possibles dilatations et contractions du tapis.

Vous devez procéder de façon identique sur les deux arbres.

**ACIER INOXYDABLE AISI 316.**

**Plages de température de travail élevées.**

**Pour arbre carré de 40 mm, 1 1/2" 60 mm ou 2 1/2"**



## CLIP DE FIXATION CLU

Les clips de fixation CLU garantissent la tenue axiale du pignon central des deux arbres : entraînement et renvoi.

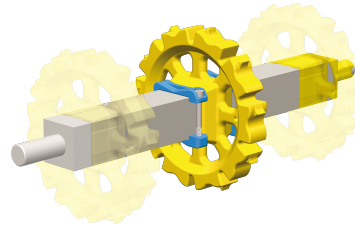
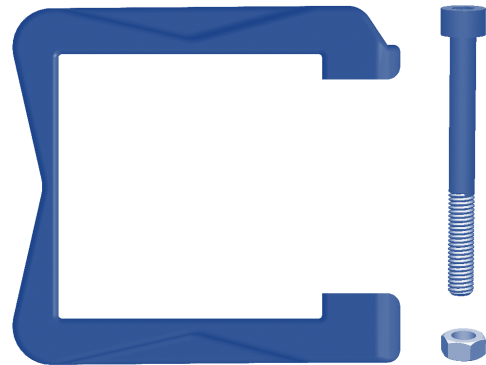
Le tapis peut se dilater ou se contracter à cause de la température. Le système d'entraînement des tapis modulaires nécessite, autant sur l'arbre d'entraînement que sur celui de renvoi, que le pignon central ne se déplace axialement.

Le reste des pignons pourront glisser librement sur l'arbre en s'adaptant aux éventuelles variations du tapis, de sorte que le bon positionnement des dents soit garanti.

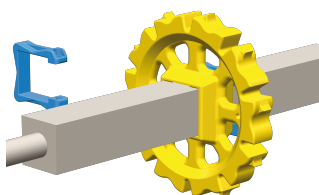
**POLYACÉTAL.**

**Température de travail: -40°C / +60°C**

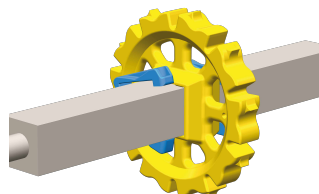
**Pour arbre carré de 40 mm ou 1.5"**



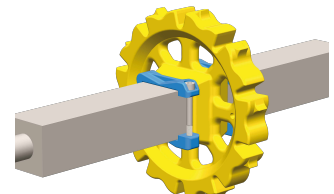
### Installation facile y rapide



1. Installation directe sans démontage de l'arbre.



2. Positionnement aisé sur l'arbre en ouvrant le clip.



3. Fermeture fiable du clip par une vis et un écrou à faible cou.

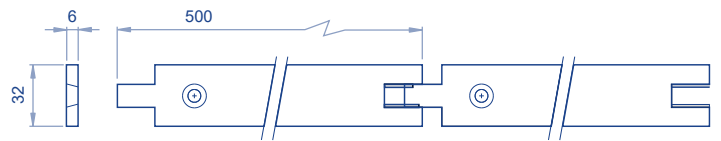
## GLISSIÈRES

Les glissières plates ont un système de fixation avec des vis plastiques à tête plate, ce qui donne une surface lisse et sans obstacles. Les dimensions de ces vis sont: M 6 x 25 mm.

Grâce à son dessin en "queue-d'aronde" elles peuvent s'adapter aux possibles contractions et dilatations longitudinales du tapis qui pourraient se produire.

Le montage des bandes de glissement est un facteur important pour la durée de vie d'un tapis transporteur. On devra choisir une configuration adéquate en fonction des besoins de transport. Pour calculer le nombre de supports on devra tenir compte du poids du produit à transporter.

Dimensions	Matériaux
6 x 32 x 500	Polyéthylène Acétal



## PROFILS DE SUPPORT

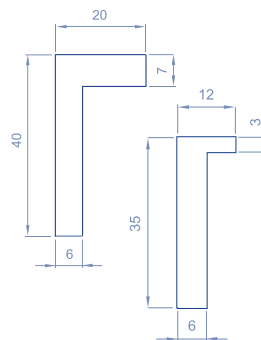
Pour réaliser le support et glissement du tapis, EUROBELT offre deux types de profils de support avec différentes géométries mais avec d'identiques fonctions et prestations.

Ces profils avec un coefficient de friction bas, s'intercalent entre le tapis et la structure du convoyeur, réduisant de cette façon l'usure des surfaces de contact et allongeant la durée de vie du tapis.

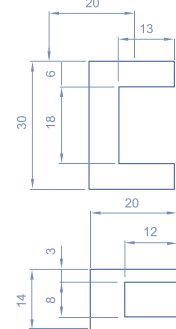
EUROBELT offre tous les profils de support en polyéthylène spécial avec d'excellentes propriétés glissantes et une excellente ténacité à l'impact.

Accessoires	Dimensions	Matériaux
Profils en L	40 x 20 x 2.000	Polyéthylène
	35 x 12 x 2.000	
Profils en U	20 x 30 x 2.000	
	20 x 14 x 2.000	

Profils en L



Profils en U

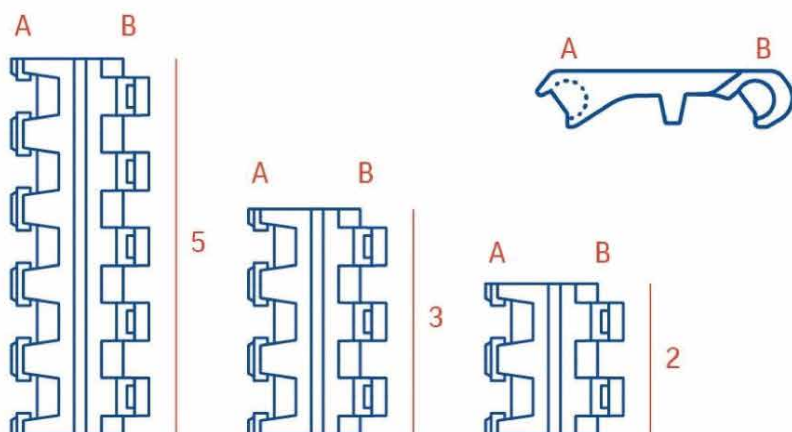




# DONNÉES TECHNIQUES

## ASSEMBLAGE MANUEL SANS OUTILS

1

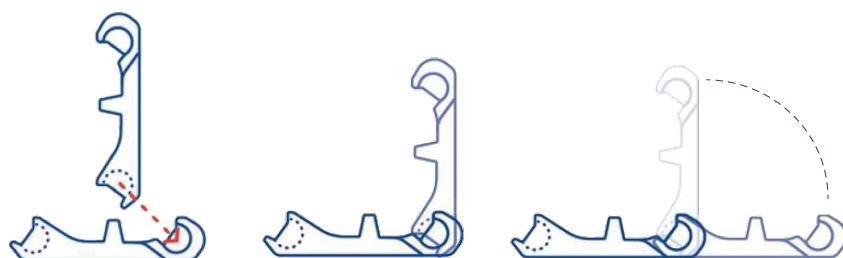


Sa configuration modulaire permet de disposer du tapis adapté aux besoins, de façon facile et rapide.

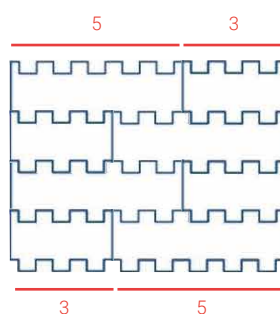
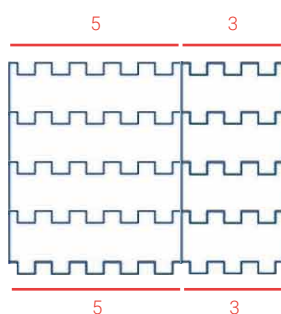
Pour assembler les rangées de modules, ils sont fournis d'un système de sertissage articulé sans axe.

Les modules de différentes tailles s'assemblent alternativement afin de donner une plus grande résistance au tapis.

2



3



### À considérer

1



Utilisez une surface plane.

2



Il n'est pas nécessaire d'utiliser des outils

3



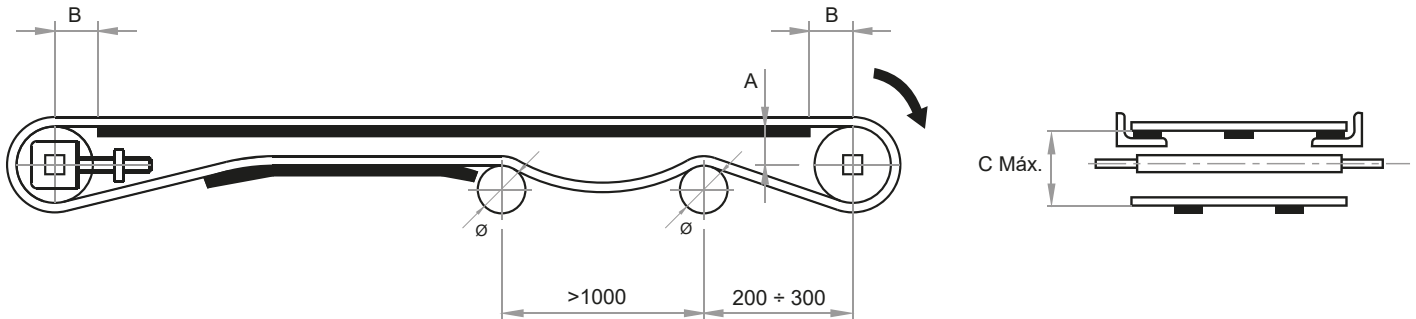
Vous devez porter des gants de sécurité

4



Contactez notre service technique

## DONNÉES DE CONSTRUCTION



N° dents Z	Ø Diamètre	A	B Max.	C Max.	Ø min
8	130,6	58	60	135	100
10	161,8	72	76	165	100

[A] Distance entre la surface de glissement du tapis et le centre de l'axe.

[B] Distance entre la verticale de l'axe et le début de la surface de glissement.

[C] Distance entre la surface de glissement du tapis et l'appui du retour.

[D] Diamètre des rouleaux de support.

## TABLE DE PIGNONS ET DE GLISSIÈRES

Pour calculer la quantité minimale nécessaire de pignons, tant sur l'arbre d'entraînement que sur celui de renvoi, on doit utiliser la formule suivante:

$$\text{QUANTITÉ MINIMALE} = \frac{\text{LARGEUR TAPIS (mm)}}{150 \text{ mm}}$$

La quantité doit être toujours impaire.

Pour calculer le nombre de supports il faut tenir compte du poids du produit à transporter

L'espacement des supports sur le brin porteur ne doit pas excéder 230 mm, ni 300 mm sur le brin de retour.

Largeur du tapis (mm)		Quantité minimale de pignons par arbre	Quantité minimale de glissières	
			Côté charge	Retourner
40	150	1	2	2
160	450	3	2	2
460	750	5	3	2
760	1.050	7	5	3
1.060	1.350	9	6	4
1.360	1.650	11	7	5

# SERVICE AU CLIENT

## DÉLAIS DE LIVRAISON

Il n'est plus nécessaire d'attendre la fabrication de vos tapis, vous pouvez commander les pièces et vos opérateurs les assembleront chez vous en un temps record.



<b>Longueur:</b>	200 mm	120 mm	40 mm
<b>Links:</b>	5	3	1
<b>Unités par boîte:</b>	104	156	104

## NETTOYAGE ET MAINTENANCE

Nos tapis modulaires quickbelts sont conçues pour assurer un nettoyage rapide et efficace.

Pour le nettoyage interne des modules, il faut tourner le tapis sur les pignons et ouvrir les unions entre les modules, en permettant l'entrée du jet d'eau sous pression.

Notre design exclusif avec des canaux transversaux permet que le jet d'eau circule à travers toute la largeur du retour de tapis, en expulsant par glissement les particules retenues.

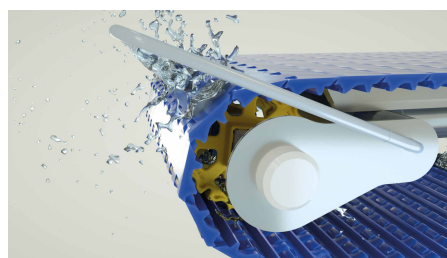
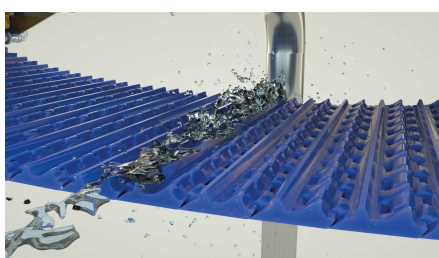
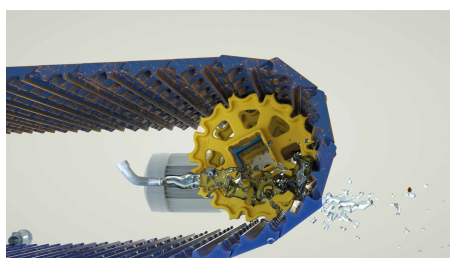
Pour le nettoyage des espaces entre pignons, le jet d'eau circule entre les orifices latéraux entre eux.

Finalement, avec le balayage de pression du jet d'eau, les particules collées à la surface du tapis sont éliminées.

L'une de caractéristiques les plus importantes du système à tapis modulaires plastiques est le bas coût d'entretien.

Avec une dépense minimale de maintenance, le tapis peut fonctionner sans interruptions, jusqu'à ce que l'usure propre du matériau, à cause de la friction sur les parties fixes du convoyeur, rende conseillable son remplacement afin d'éviter des arrêts programmés.

En cas d'accident (accrochage ou cassure) la réparation se fera seulement en quelques minutes afin de remplacer les modules endommagés, et aucun outil spécial ne sera nécessaire.





## GARANTIE ET LIMITATION DE RESPONSABILITÉ

Les éléments EUROBELT sont garantis pendant une période d'un an à partir de la date de livraison. Dans le cadre de cette garantie nous sommes engagés à réparer ou à remplacer tout élément dont le matériau ou fabrication présenterait des défauts du que d'une manière démontré le travail est réalisé dans des conditions d'utilisation et fonctionnement normales.

Aucune autre garantie n'existe, qu'elle soit explicite ou implicite, sauf si elle est indiquée par écrit et approuvée par le fabricant.

Les éléments EUROBELT sont fabriqués en matériaux plastiques. S'ils sont exposés aux flammes ou à des températures dépassant nos spécifications, ils risquent de produire la déflagration des matériaux en dégageant des fumées toxiques.

Les utilisations des produits EUROBELT doivent correspondre aux réglementations et normes en vigueur. L'utilisateur est exclusivement le responsable du suivi ces normes quant à l'intégration de ces produits à des machines.

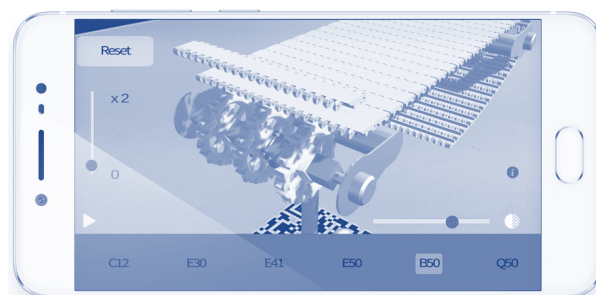
L'information ici contenue est fournie uniquement à titre indicatif. Son applicabilité au dessin de n'importe quelle installation n'est pas garantie.

Le fabricant n'assume aucune responsabilité relative aux répercussions qui dérivent de l'utilisation de ses produits basée ou non sur cette information.

## CONTACT

Eurobelt met à disposition de ses clients différents canaux de communication grâce auxquels vous pouvez résoudre vos doutes concernant nos solutions en tapis modulaires. Vous pourrez ainsi accéder à nos recommandations lors de la conception d'un système de transport interne complet.

Aux canaux de communication traditionnels, téléphone, fax et email, nous avons incorporé le canal WhatsApp, ainsi que notre App Eurobelt AR Catalogue, sans oublier notre site internet **www.eurobelt.com**, dont l'Espace Client vous pouvez télécharger documentation, dessins et données techniques de tous nos produits.

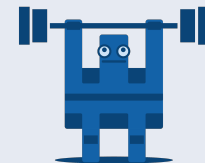




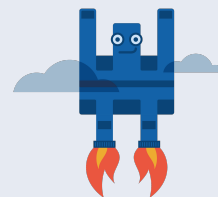
**Grâce à la nouvelle  
génération de tapis,  
en un simple clic vous  
pouvez assembler  
le tapis  
vous-même.**



**FAITES-LE RAPIDE  
FAITES-LE VOUS MEME  
FAITES-LE AVEC  
quickbelts**



**Excellente  
résistance.**  
Éirement  
minimal.



Délais de  
livraison  
**immédiats.**



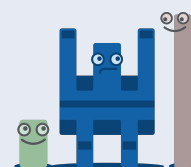
**Facile** à nettoyer.



**Facile** à assembler.



**Moins** cher.



**Réduction des stock.**  
(pièces uniques)



**Auto décollage**  
du produit